

ĒDOLES PAGASTA PADOME

DETĀLPLĀNOJUMS

NEKUSTAMĀIS ĪPAŠUMS „TORŅKALNI”

(Kadastra Nr. 6246-006-0103)

II DAĻA

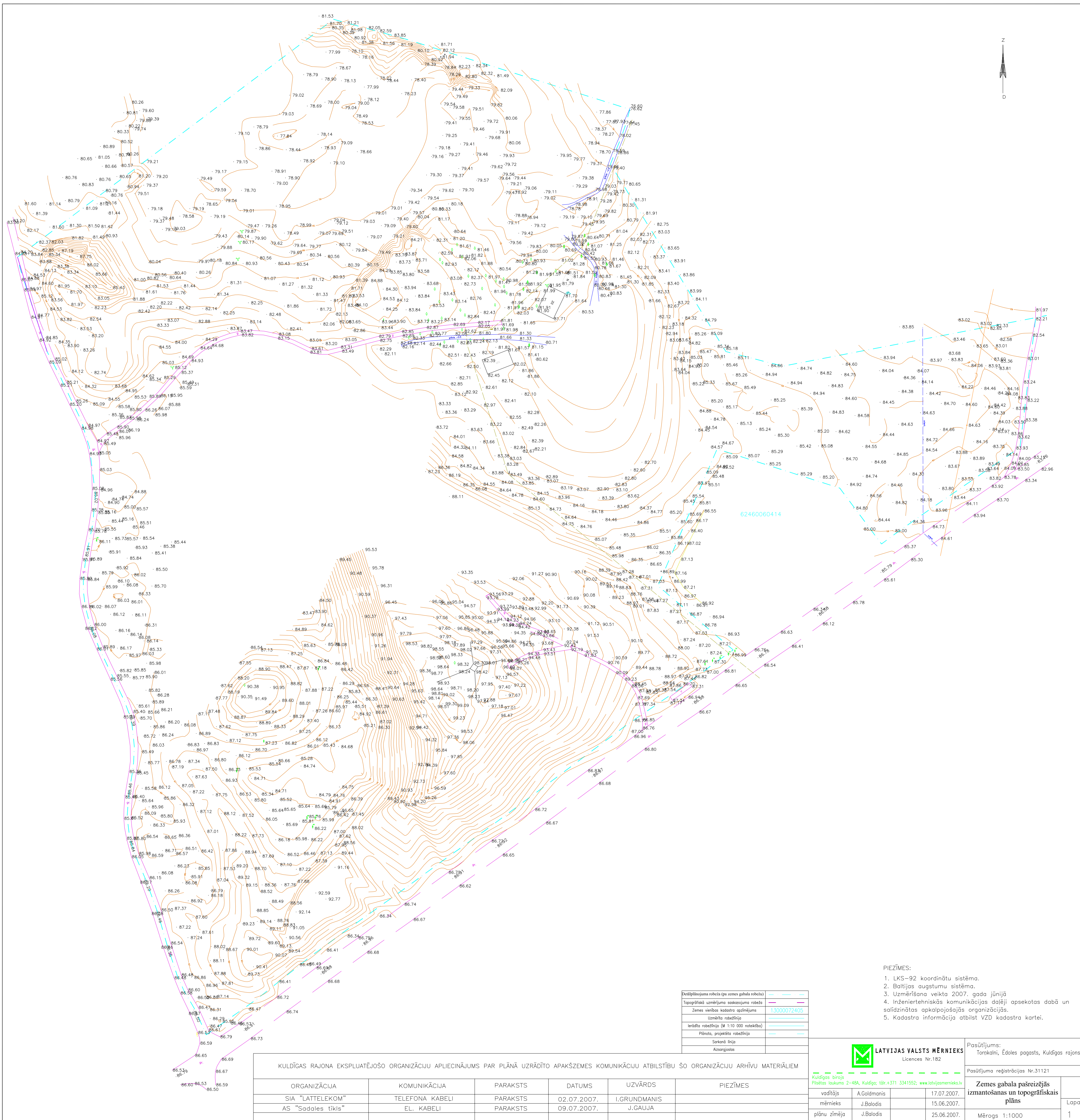
GRAFISKĀ DAĻA

2.redakcija

Ierosinātājs: SIA „BM.TO”

Izstrādātājs: SIA „Geo Consultants”

2008.gads.



- PIEZĪMES:
1. LKS-92 koordinātu sistēma.
 2. Baltijas augstumu sistēma.
 3. Uzņemšana veikta 2007. gada jūnijā
 4. Inženiertehniskās komunikācijas daļēji apsektas dabā un salīdzinātas apkalpojošajās organizācijās.
 5. Kadāstra informācija atbilst VZD kadāstra kartei.

Datubāze (pa zemes gabala robežu)	
Topogrāfiskā uzņēmējuma nosaukuma robeža	
Zemes vienības kadāstra apzīmējums	13000072405
Uzņēmuma robežlīnija	
Ierobežto robežlīnija (M 1:10 000 noteiktā)	
Pilnā, projekta robežlīnija	
Svērtais tīrums	
Azartgaitas	

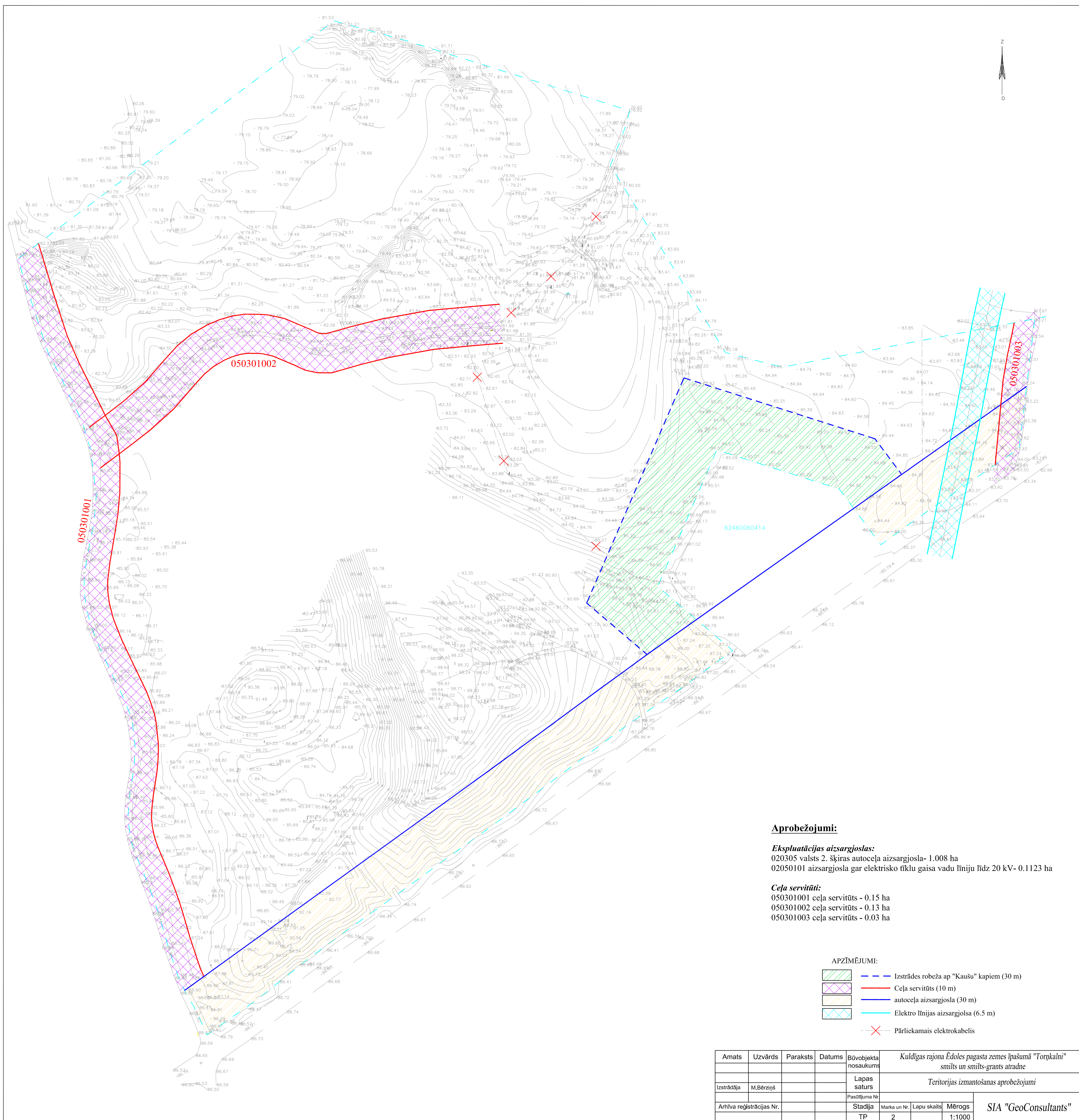
ORGANIZĀCIJA	KOMUNIKĀCIJA	PARAKSTS	DATUMS	UZVĀRDS	PIEZĪMES
SIA "LATTELEKOM"	TELEFONA KABELI	PARAKSTS	02.07.2007.	I.GRUNDMANIS	
AS "Sadales tīkls"	EL. KABELI	PARAKSTS	09.07.2007.	J.GAUJA	

LATVIJAS VALSTS MĒRNIĒKS
Licences Nr.182

Kuldīgas ielā 2-48A, Kuldīga, tālrunis: 6371 3341552, www.lativijasmerniks.lv

vadītājs	A.Čalāmanis	17.07.2007.
mērnīks	J.Čalāmanis	15.06.2007.
plānu zīmēja	J.Čalāmanis	25.06.2007.

Pasūtītājs: Torņkalni, Edoles pagasts, Kuldīgas rajons
Pasūtītāja reģistrācijas Nr.31121
Zemes gabala pašreizējais izmantošanas un topogrāfiskais plāns
Mērogs 1:1000
Lapa 1



Aprobežojumi:

Ekspluatācijas aizsargjoslas:

020305 valsts 2. šķiras autoceļa aizsargjosla - 1.008 ha
 02050101 aizsargjosla gar elektrisko tīklu gaisa vadu līniju līdz 20 kV- 0.1123 ha

Ceļa servitūti:

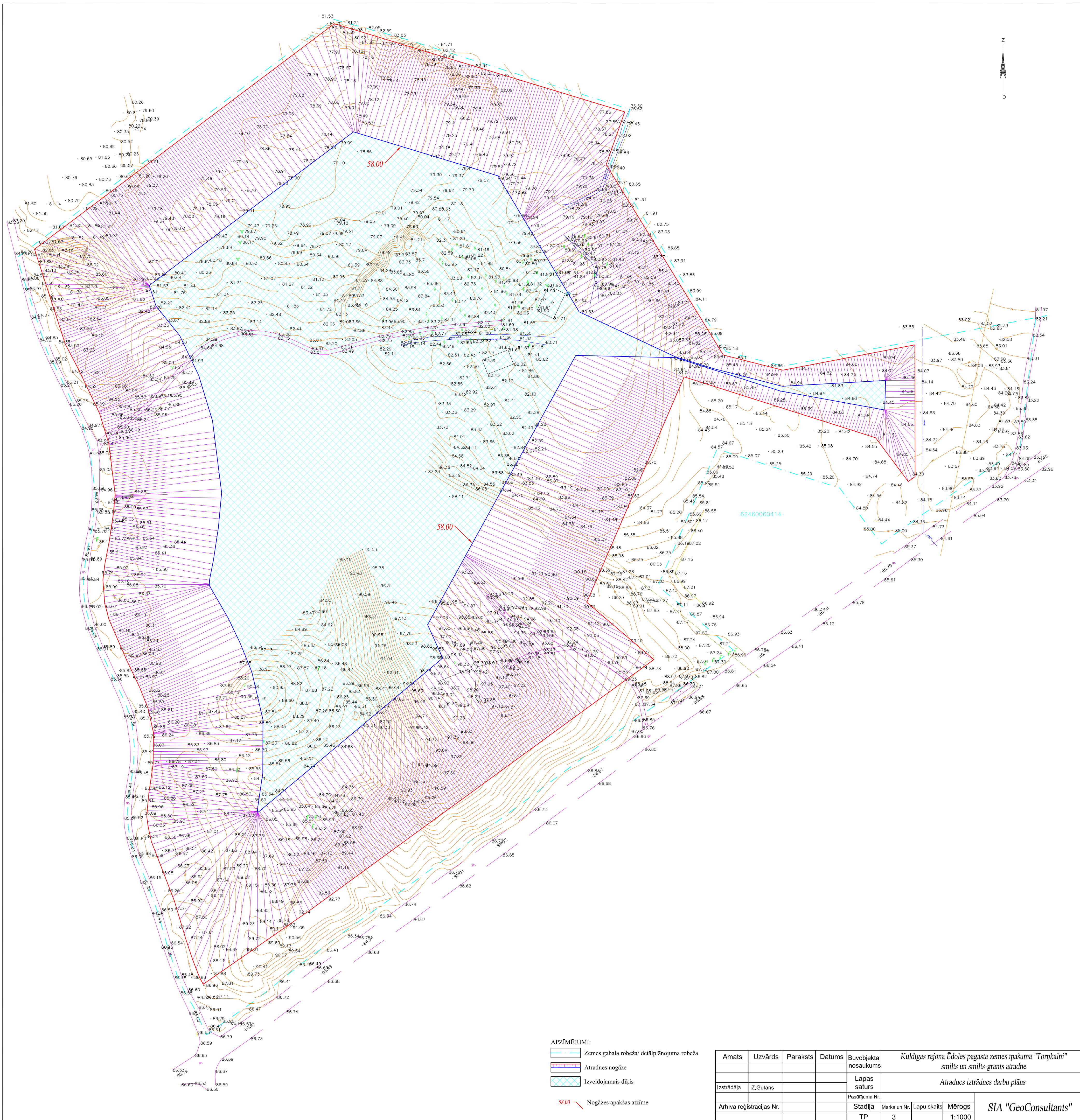
050301001 ceļa servitūts - 0.15 ha
 050301002 ceļa servitūts - 0.13 ha
 050301003 ceļa servitūts - 0.03 ha

APZĪMĒJUMI:

- Izstrādes robeža ap "Kaušu" kapiem (30 m)
- Ceļa servitūts (10 m)
- autoceļa aizsargjosla (30 m)
- Elektro līnijas aizsargjosla (6.5 m)
- Pārlicamais elektrokabelis

Amats	Uzvārds	Paraksts	Datums	Būvobjekta nosaukums	Kuldīgas rajona Ēdoles pagasta zemes īpašumā "Torņkalni" smilts un smilts-grants atradne
				Lapas saturs	Teritorijas izmantošanas apzīmējumi
Izstrādāja	M.Bērziņš			Pasūtījuma Nr.	
Arhīva reģistrācijas Nr.				Stādija	Marka un Nr. Lapu skaits Mērogs
				TP	2 - 1:1000

SIA "GeoConsultants"



- APZĪMĒJUMI:
- Zemes gabala robeža/ detālplānojuma robeža
 - Atradnes nogāze
 - Izveidjamais dīķis
 - 58.00 / ↘ Nogāzes apakšās atzīme

Amats	Uzvārds	Paraksts	Datums	Būvobjekta nosaukums	Kuldīgas rajona Ēdoles pagasta zemes īpašumā "Torņkalni" smilts un smilts-grants atradne			
				Lapas saturs	Atradnes izstrādes darbu plāns			
Izstrādāja	Z.Gutāns			Pasūtījuma Nr.	Stadija	Marka un Nr.	Lapu skaits	Mērogs
Arhīva reģistrācijas Nr.				TP		3	-	1:1000

SIA "GeoConsultants"