

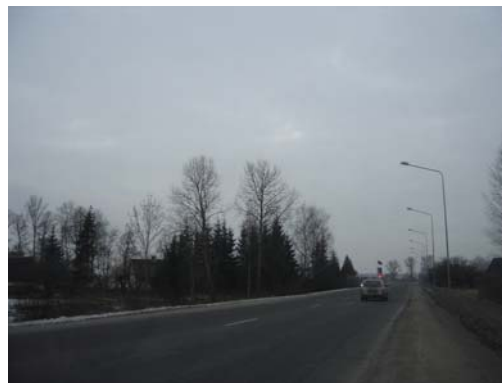
Jelgavas ielas 94, Kuldīgā detālplānojumam

Kokaugu izvērtējums

Nekustamais īpašums Jelgavas iela 94 atrodas pie Kuldīgas apvedceļa un Jelgavas ielas krustojuma un līdz ar to tas ir labi pārredzams no divām lielām transporta artērijām.



1.foto. Skats no Jelgavas ielas



2.foto. Skats no Ganību ielas (apvedceļa)

Zemesgabala dabisko robežu gar apvedceļu veido dažādu kokaugu rinda. Pārsvārā kokaugi ir rindā sastādīti 20.gs. 70-80jos gados, izņemot divus bērzes, kas vistīcāmāk ir izauguši pašizsējas ceļā.



3.foto. Kokaugu rinda ar eglēm un bērziem.

Apsekojot tuvāko apkārtni var secināt, ka egļu dzīvžogs ir veidots garākā joslā un abpus Ganību ielai, kas 20.gs. vidū bija izplatīts paņēmiens, kā aizsargāt autoceļus no sniega sanesumiem, vai arī īpašumus no transporta plūsmas negatīvās ietekmes. Šajā gadījumā šie stādījumi paredzēti kā skaņas un putekļu aizsargbarjera, kas papildus pilda arī vizuālo norobežošanas funkciju.



4.foto. Skats no putna lidojuma (sarkana līnija – detālpplānojuma teritorija)

Šis skujkoku dzīvžogs visticamāk ir bijis paredzēts cirtā veidā, par ko var secināt pēc rindas, kas atrodas Ganību ielas pretējā pusē, kā arī dzīvžogu rinda ir mēģināta 90tajos gados pagarināt uz Ventas upes pusi, kas iespējams sliktās kopšanas dēļ ir ļoti vājš iepriekš minēto funkciju pildītājs.

Pēc kokaugu tuvākas apskates, var *konstatēt*:

- ka visi skujkoki (1;2;4;6 - tūjas un egles) ir labā stāvoklī;
- ka divi bērzi (3), kas aug pie Ganību ielas ir labā stāvoklī;
- ka vītols (5) aiz īpašuma žoga ir vidēji sliktā stāvoklī;
- ka ceriņi (7) ir normālā stāvoklī.



Apkopojot iepriekšminēto var *secināt*:

1. Tehniskajā projektā mazumtirdzniecības objektam nepieciešamas detalizēts labiekārtojuma plāns, kurā tiek izvērtēta katra koka lietderība no visiem viedokļiem: vai tas neaizsedz redzamību, vai tas iekļaujas kopējā dizainā ar apbūvi utt.

2. Visi kokaugi detālplānojuma teritorijā ir labi stāvoklī un vizuāli izskatīgi.
3. Pamatojoties uz to, ka bērzi ‘nesadzīvo’ ar skujkokiem cieša kontaktā un skujkokiem, kā dabīgai barjerai ir vissezonu raksturs un ilgāks mūžs, tad izstrādājot labiekārtojuma plānu – bērzus ieteicams nozāgēt.
4. Saskaņā ar detālplānojuma darba uzdevumu, kur minēts, ka ēku nepieciešams paredzēt ar stūra dominanti, fasāžu projektēšanas laikā jāizvērtē, kuri no kokiem efektīvāk papildinātu Ganību ielas fasādi - piramidālās tūjas vai kolonnveida tūjas.



5.foto. No kreisās kolonnveida tūjas, ceriņi un konusveida tūjas

- Pamatojoties uz to, ka koku rinda (lielākā daļa no eglēm ir balzāma baltegles) gar Ganību ielu ir samērā reti augi Kuldīgas pilsētā un vairākus gadu desmitus atpakaļ ar šo rindu ir sāka veidot dzīvžoga jeb dabīgā trokšņu un putekļu sienas koncepcija gar Kuldīgas apvedceļu, ieteicams turpināt uzturēt šo rindu, to apgriežot un izņemot vājākos augus, lai rinda neaizsegtu tirdzniecības objektu.
- Labiekārtošanas procesā nepieciešams pieaicināt ainavu arhitekts vai daiļdārznieks.

Ainavu arhitekts

Antra Klestrova