

APZĪMĒJUMI

| | |
|--|---|
| | Detalplānojuma teritorijas robeža |
| | Esošās zemes vienības robeža |
| | Esošās zemes vienības adrese |
| | Esošās zemes vienības kadastra apzīmējums |
| | Esošās būves kadastra apzīmējums |
| | Esošās ēkas un būves |
| | Esošās zemes vienības platība |
| | Esošie novadgrāvji un ūdenslīnijas |

TERITORIJAS ESOŠĀ (ATĻAUTĀ) IZMANTOŠANA
(Saskaņā ar Kuldīgas pilsētas teritorijas plānojumu)

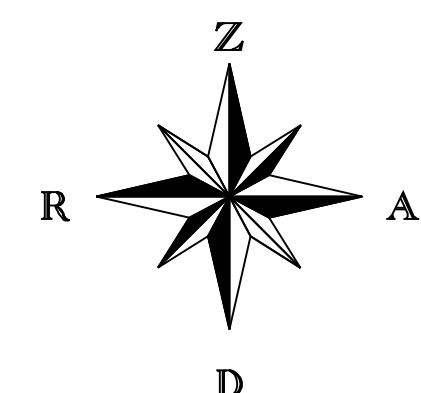
| | |
|--|--|
| | Daudzstāvu dzīvojamās apbūves teritorijas (DDz) |
| | Ģimeņu māju apbūves teritorijas (ĢDz) |
| | Persp. ģimeņu māju apbūves teritorijas (ĢDz) |
| | Sabiedrisko un darījumu iestāžu apbūves teritorijas (SD) |
| | Persp. sabiedrisko un darījumu iestāžu teritorijas (SD) |
| | Ražošanas apbūves teritorijas (R) |
| | Persp. ražošanas apbūves teritorijas (R) |
| | Vieglās ražošanas apbūves teritorijas (VR) |
| | Persp. vieglās ražošanas apbūves teritorijas (VR) |
| | Tehniskās apbūves teritorijas (T) |
| | Persp. tehniskās apbūves teritorijas (T) |
| | Parku un apstādījumu teritorijas (A) |
| | Persp. parku un apstādījumu teritorijas (A) |
| | Jauktas dzīvojamās, sabiedriskās un darījumu apbūves teritorijas (DZSD) |
| | Persp. jauktas dzīvojamās, sabiedriskās un darījumu apbūves teritorijas (DZSD) |
| | Satiksmes infrastruktūra (ielas un stāvlaukumi) |
| | Persp. ielas un stāvlaukumi |
| | Persp. saursiņu dzelzceļa trase |

ESOŠĀS INŽENIERKOMUNIKĀCIJAS

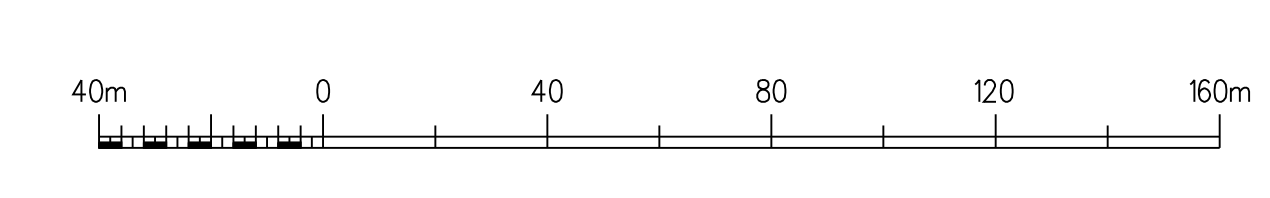
| | |
|--|--|
| | Esosā elektrisko tīklu transformatoru apakstacija |
| | Esosā elektrisko tīklu 6-20 kV gaisvadu līnija |
| | Esosā elektrisko tīklu zemsprieguma kabelu līnija |
| | Esosās elektrisko tīklu piekarkabeļi |
| | Esosā elektrisko tīklu zemsprieguma gaisvadu līnija |
| | Esosās apgaismojuma elektrisko tīklu kabeļi |
| | Esosā elektronisko sakaru tīklu pazemes kabeļlīnija |
| | Esosā elektronisko sakaru tīklu gaisvadu kabeļlīnija |
| | Esosās pašteses kanalizācijas vads |
| | Esosās lietus kanalizācijas vads |
| | Esosā pazemes siltumtrase |
| | Esosās ūdensvads |
| | Esosā pazemes ūdens nemsanas vieta - dziļurbums |

ESOŠĀS AIZSARGJOSJAS UN APMĒRINĀJUMI

| | |
|--|---|
| | Aizsargjostas teritorija ap kapsētu |
| | 110401 - regulāras ūdensnotekas (magistrālā novadgrāvī) aizsargjostas teritorija |
| | 1205001 - aizsargjostas teritorija ap elektrisko tīklu gaisv. līniju pilsētas un ciemas ar nominālo spriegumu līdz 20kV |
| | 120502 - aizsargjostas teritorija gar elektrisko tīklu kabelu līniju |
| | 120505 - aizsargjostas teritorija ap elektrisko tīklu transformatoru apakstaciju |
| | 120103 - aizsargjostas teritorija gar pašteses kanalizācijas vadu |
| | 120103 - aizsargjostas teritorija gar pašteses kanalizācijas vadu (lietus kanalizācija) |
| | 120401 - aizsargjostas teritorija gar pazemes elektronisko sakaru tīklu līniju un kabelu kanalizāciju |
| | 120402 - aizsargjostas teritorija gar elektronisko sakaru tīklu gaisvadu līniju |
| | 120601 - aizsargjostas teritorija gar pazemes siltumtrasi, siltumapgādes iekārtu un būvi |
| | 120101 - aizsargjostas teritorija gar ūdensvadu, kas atrodas līdz 2 m dziļumā |
| | 110907 - stingra režīma aizsargjostas teritorija ap pazemes ūdens nemsanas vietu |
| | 150301 - ceļa servitūta teritorija |
| | 150401 - cita veida servitūta teritorija (persp. dzelzceļš) |



PEZĪMES
1. LĪKS-92 TM KOORDINĀTU SISTĒMA
2. 1977.GADA BALTIJAS AUGSTUMU SISTĒMA
3. PAMATNES MĒRGA: PRECIZITĀTE 1:500



| | | | | |
|--|-------------------------------------|--|--|---|
| <p>TEĻPISKĀS ATTĪSTĪBAS PLĀNOŠANA, Kuldīga</p> <p>Izstrādes vadītāja: K.Kalniņa</p> <p>Projekta vadītāja: S.Astīča</p> <p>Izstrādāja: S.Astīča</p> | <p>2011</p> <p>2011</p> <p>2011</p> | <p>Poslīti jūms</p> <p>Poslīti tājs</p> <p>Lapas nosaukums</p> | <p>DETĀLPLĀNOJUMS Kuldīgas pilsētas GRAUDU-GANĪBU IELU TERITORIJĀ</p> <p>Kuldīgas novada pašvaldība 99-9-00010, 18.06.2009.</p> <p>TERITORIJAS ESOŠĀ (ATĻAUTĀ) IZMANTOŠANA</p> | <p>METRUM</p> <p>Raiņa bulvāris 11, Rīga, LV-1050</p> <p>Kuldīgas birājs, Liepājas ielā 7, Kuldīgā tālr.63320701, fakss 63320702 kuldiga@metrum.lv</p> <p>LKS-92 TM mēroga koeficients 0.999785</p> <p>Mērogs: Lapa 3, Lapu skaits 20</p> |
|--|-------------------------------------|--|--|---|